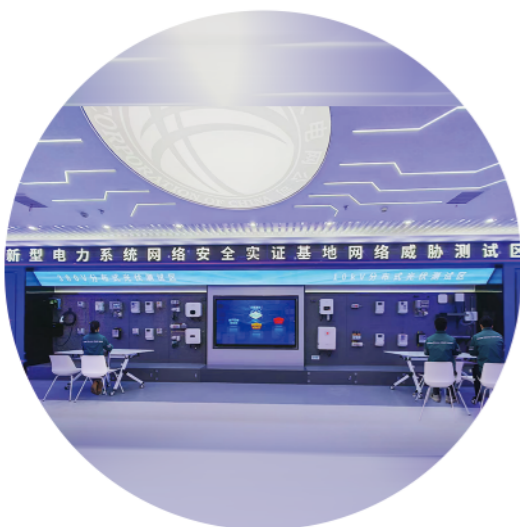


□王骁龙 张昊东 毕平平

经济发展，电力先行。“十四五”期间，国网潍坊供电公司深入贯彻落实国网山东省电力公司和潍坊市委、市政府工作部署，主动践行“人民电业为人民”企业宗旨，持续优化电网布局，转变发展方式，创新服务模式，在服务经济社会高质量发展、助力乡村振兴、提供优质供电服务等方面发挥“顶梁柱”作用，为全市经济社会高质量发展和人民美好生活提供安全可靠的电能保障。



国网潍坊供电公司工作人员上门走访用电企业，协助排查用电隐患



国网潍坊供电公司工作人员在新型电力系统网络安全实训基地开展网络安全技术分析研究

### 国网潍坊供电公司全力服务地方经济社会发展

# 「电」耀风筝之都 实干担当惠民生

## 数说

“十四五”期间



1000千伏胶济东Ⅱ线横跨山东省海拔最高的村庄——尧子岭村，将千里之外的绿色电能送到齐鲁大地

### 以坚强电网 统筹推进新型电力系统建设

10月26日，全高148米、总重235.2吨的1000千伏烟威特高压交流输电工程首基铁塔组立在潍坊昌乐完成。烟威特高压是国家重大战略项目，途经潍坊7个区县，前期任务艰巨。国网潍坊供电公司坚决扛牢属地责任，全省率先成立烟威特高压政企专班，实现核准即取证、民事率先贯通等“八个第一”。

特高压在潍坊已不是新鲜事。早在“十三五”期间，就有“三交三直”6项特高压工程在潍坊境内投运，其中，“一交一直”更是落地潍坊，潍坊作为外电入鲁“主枢纽”的地位愈发凸显。另外，潍坊地处山东半岛城市群中心位置，是连接济青两大都市圈的重要节点，也是山东电网东西互济的“主通道”。

立足于“主枢纽”“主通道”定位，“十四五”期间，潍坊电网建设迎来高峰期，5年间，先后建成投运500千伏新建工程4项，投产35—220千伏工程89项，新增变电容量981.7万千瓦安、线路长度1122.6千米，较“十三五”末分别提升25.8%、12%。初步构建了以特高压为重要支撑，500千伏为骨干网架，220千伏电网东中西三区运行，各级电网协调发展的坚强智能电网。如今的潍坊电网，已成为全省规模最大的市域电网，变电站数量、输电线路长度均居全省首位。

除了电网建设步伐加快，“十四五”期间，该市新能源发展也十分迅猛。2021年10月底，鲁北盐碱滩涂地风光储一体化基地首批总装机120万千瓦集中式光伏发电项目在潍坊开工。目前潍坊新能源装机1544.6万千瓦，较“十三五”末增长195%，居全省第二。

随着新能源的快速增长，建设新型电力系统势在必行。国网潍坊供电公司积极争当新型电力系统建设“主阵地”，成立全国首个新型电力系统建设专家服务站，指导潍坊地区源网荷储科学布局；成立新型储能产业联盟并担任理事长单位，全市新型储能装机90.9万千瓦，较“十三五”增长44倍；成立省内首家氢能发展柔性团队，公司“氢进万家·电氢耦合”项目成功入选国网新型电力系统综合性示范；建成全国首个新型电力系统网络安全实训基地，入选国网数字化综合示范建设单位；积极探索车网互动、虚拟电厂等新业态，投运4座车网互动示范站，潍坊全电量虚拟电厂聚合资源36.37万千瓦、调节能力22.85万千瓦、全省第一……一个个率先、领先的硬核成果，是国网潍坊供电公司在新型电力系统建设道路上交出的亮眼成绩单。

### 以卓越服务 护航经济社会高质量发展

潍坊作为山东经济第四城，是农业大市，更是工业强市。25个国家级制造业单项冠军企业在这里成长，32家企业入围“2025山东民营企业200强”，8家企业入选“2025中国制造民营企业500强”，数量均位居全省第二。

经济发展离不开坚强可靠的电力支撑。得利

斯是潍坊诸城本土成长起来的、具有全国知名度的肉制品加工企业，为抢占发展赛道，打造行业样板，他们一鼓作气上马了10万吨肉制品智能制造中心项目。上马该项目，是企业发展的所需，但同样面临着投资大、工期紧等挑战，尤其对供电可靠性要求很高。获悉企业用电需求后，国网潍坊供电公司第一时间组建了项目专属服务团队，提供从办电咨询到装表接电“一条龙”服务，提前3个月完成送电，实现项目“开门即接电”，为得利斯快速拓展市场赢得先机。

得利斯是国网潍坊供电公司服务企业、助力经济发展的一个缩影。在潍坊高密，手握轮胎模具、气门芯、海底采油设备等5项行业世界冠军的豪迈集团投资建设第五工业园，国网潍坊供电公司第一时间启动重大项目用电“绿色通道”，争取政府土地储备资金，为工业园提供了10千伏“双回路+双电源”优质电源；在潍坊临朐，山东华建铝业集团2025年新上年产6万吨新材料项目，国网潍坊供电公司深入项目现场，精准对接需求，科学规划供电方案，为项目落地按下“加速键”；在潍坊诸城，东晓生物科技股份有限公司启动高端智能化精深加工项目，国网潍坊供电公司提前对接项目需求，确保项目用电无忧……“电力引擎”强势驱动，重点项目动能澎湃，勾勒出潍坊经济发展的全新图景。

“十四五”期间，潍坊GDP连续突破6000亿元、7000亿元、8000亿元大关，综合实力迈上新台阶。紧跟潍坊经济社会高质量发展步伐，国网潍坊供电公司立足“服务企业就是服务发展”，致力于当好先行官、架起连心桥，落地打造现代化电力营商环境“国网20项举措”，累计包保服务省市级重点项目1959个、451个项目实现“开门即接电”，累计完成业扩报装容量2805.57万千瓦安。“十四五”期间，国网潍坊供电公司打造1222卓越服务体系“潍坊示范”，“水电气暖网”联合报装典型做法在全市推广，获评潍坊市“一号改革工程”优化营商环境工作先进集体。

### 以澎湃电能 助力乡村全面振兴

乡村振兴，电力先行。国网潍坊供电公司聚焦主业主责建强农村电网，履行责任开展精准帮扶，以实际行动助力乡村全面振兴。

电网是农村最重要的基础设施。“十四五”期间，国网潍坊供电公司精准定位农村电网短板，累计新建改造农村10千伏线路8630公里、配电变压器7517台，打造与现代化农业相适应的农村电网，改造后农村户均容量达到3.33千伏安，乡村用电不断提质增效。

坚强的电力保障带动了乡村产业发展。潍坊高密夏庄镇东李村是闻名全国的红纸对联加工专业村，被誉为“江北红纸第一村”。该公司为村里新上3台400千伏安变压器，将1台160千伏安的变压器增容至400千伏安。电足了，东李村红纸产业逐步做大，每年刷8000吨对联、红纸，人均年收入9万元以上。在潍坊，因电受益的村庄、因电而兴的产业不胜枚举，昌乐东南村依靠坚强电网发展起了电商经济，将该村打造成为闻名全省的“淘宝村”；昌邑院头村发展纺织产业，稳定电



国网潍坊供电公司员工对10千伏孔义庄二村3号台区进行升级改造

力供应繁荣一方经济；寒亭吕店村依托充足电能，发展海水稻近万亩，风吹稻浪满地香，盐碱地里迎丰年。

为进一步增强配电网供电可靠性，提升农村乃至全市供电水平，“十四五”期间，国网潍坊供电公司深化配网工程施工转型升级，配网智能设备增幅155.72%，配电自动化故障自愈成功率由66.32%提升至95.83%，配电自动化标准化配置率和联络开关自动化率均达到100%，10千伏线路联络、分段等重要节点实现自动化全覆盖，有效提升了末端供电能力。得益于坚强的电网支撑，国网潍坊供电公司实现潍坊59个乡镇直流充电站全覆盖，更好助力新能源汽车下乡。

在发挥电力主业优势的同时，“十四五”期间，国网潍坊供电公司累计投入帮扶资金493.12万元，实施宋家庄农产品恒温存储库、马家上碾榨油坊等24个帮扶捐赠项目，采购帮扶县市区特色农产品1500余万元，助力当地扩大产品销路、特色产业发展和群众稳定增收。与国网定点帮扶扶长阳县合子坨村签署党建结对共建协议，推动山东龙头服饰企业耶莉娅在长阳建厂，湖北长阳县首个定点帮扶乡村振兴产业园帮助220余名当地村民实现“家门口就业”，绘就了一幅“电足业兴、村美民富”的振兴画卷。

### 以党建和创新 激发企业高质量发展内生动力

“十四五”以来，国网潍坊供电公司倡树卓越创新文化，大力开展“创新成才”人才培育行动，切实将创新第一动力转化为推动高质量发展第一实力。

绝缘子是连接输电线路与铁塔的关键部件，其绝缘性能直接决定了线路能否安全运行。传统的绝缘子检修工作，需要作业人员穿戴约10斤重的装备，爬上近30米高的铁塔，在220千伏带电线路旁，手持绝缘杆触碰绝缘子，凭借肉眼观察火花、耳朵捕捉放电声来判断绝缘子是否存在缺陷。为提高绝缘子检修的工作效率和质量，国网潍坊供电公司创新团队历时一年多，突破18项技术难题，研发了绝缘子机器人，相较于传统方法，作业时长短缩66%，误差率从20%降至1%。

无独有偶，国网潍坊供电公司还创新研发了“全渠道工单智能预警分析”应用，推动供电服务从“被动响应”向“数智感知”转型升级；全省率先试点应用输电线路光缆监测系统，推动输电线路抗冰防舞从“被动抢险”向“主动防御”转型。“十四五”期间，该公司先后斩获山东省科技奖、中国电工学会科技奖等重大科技奖项。职工创新更是全面开花，累计获得省部级职工创新成果奖46项，4家工作室获评省部级职工创新工作室。

这背后，既有国网潍坊供电公司长期以来积淀的浓厚的创新氛围，更有该公司始终坚持党的领导，加强党的建设，凝聚起团结奋斗的强大思想基础。国网潍坊供电公司突出强化党的创新理论武装，实施“党建赋能再登高”工程，用“实打实”的党建成效，锻造攻无不克、战无不胜的电力铁军，影响带动广大干部职工事争一流、唯旗是夺。国网潍坊供电公司连续12年获评国网山东省电力公司业绩考核A级单位，先后12年被评为国网山东省电力公司先进基层党组织，连续22年被评为国网山东省电力公司先进单位，2021年荣膺全国先进基层党组织。

潮涌催人进，风正好扬帆。站在新起点，国网潍坊供电公司始终牢记“电力事业是党和人民的事业”，夯基固本担重任、创新突破勇争先，让万家灯火常明，让能源动脉畅通，为经济社会高质量发展和人民美好生活贡献更大力量。

国网潍坊供电公司110千伏盘岭线进行线路改造